

Homologatie Volley Belgium - Nationale 3

Geldig tot einde seizoen **2022 - 23**



Sporthal

DE DULPOP

Club: **O-1243**

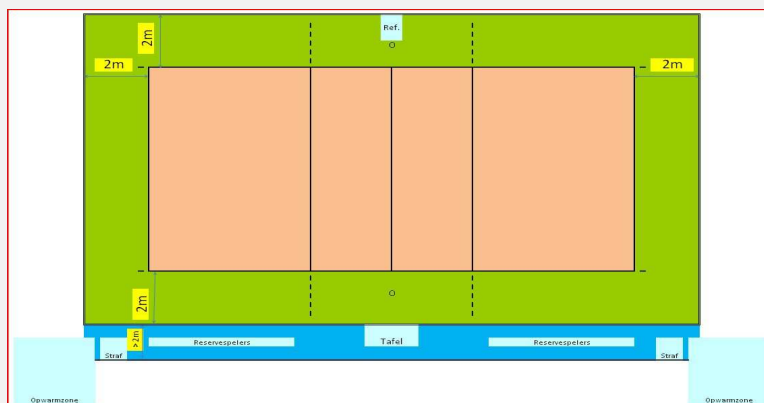
Lange Gaanweg

GIMM-E WAASLAND KRUIBEKE

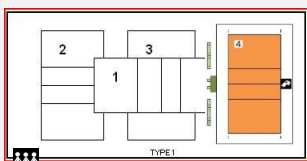
9150 Bazel



Wedstrijdomgeving



In de speelzone mag er geen enkel obstakel aanwezig zijn.
Geen andere manifestaties toegelaten in de sporthal tijdens de wedstrijd



Te respecteren wedstrijdopstelling

Reeks: NAT 3 - H -

Afmetingen

Toeschouwers Max. Toegelaten		Lengte:	45,90 m	Vrije zone speelveld (opslagzone)	minimum 2m									
Licht:	413	Breedte:	28,70 m	Vrije zone speelveld	minimum 2m									
Vloer:	Ondergrond: zwevend parket	Hoogte:	9,01 m	Vrije hoogte tot dakconstructie of eventuele obstakels in de wedstrijdzone van 22mx13m										
Scorebord	Handscorebord	Ruimte Administratie	ok	Kleedkamer ploegen	10									
Verwarming	ok	Ruimte dopingcontrole (+WC)	ok	Kleedkamer officials	3									
Vereiste codes		1	2	3	4	5	6	7	8	9	10	11	12	
Homologatiecode veld:		4	D	A	D	A	C	B	B	B	B	C	A	B

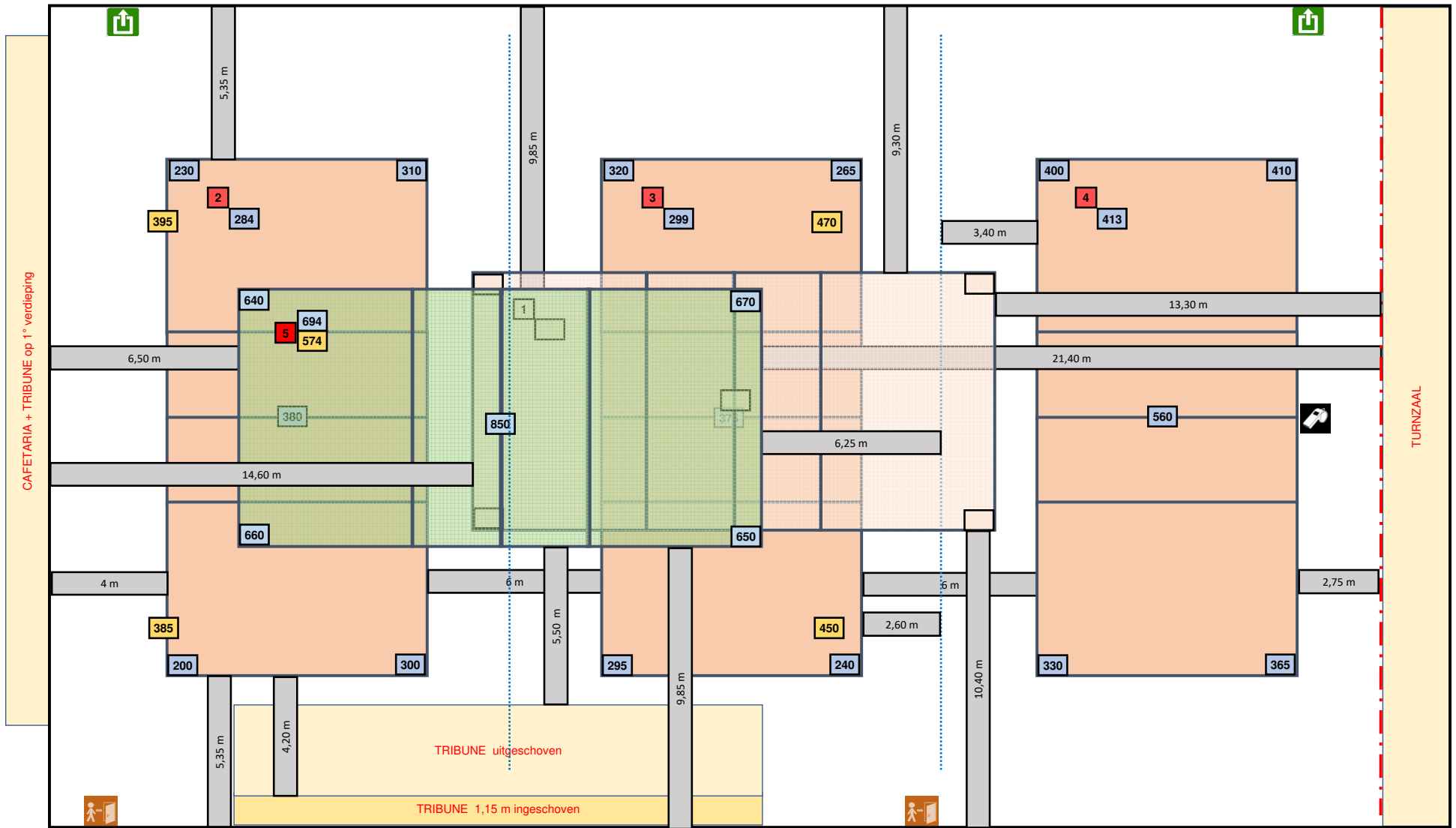
Algemene Informatie (te respecteren tijdens de wedstrijd)

Dit homologatiebewijs vervalt als er wijzigingen aan de zaal gebeuren.

Indien er tijdens de wedstrijd aan de gestelde voorwaarden niet voldaan wordt, dient dit door de scheidsr en/of comm vermeld te worden op het wedstrijdblad.

VEREISTE CODES Nat 3 H + D 2020

Code	OMSCHRIJVING HOMOLOGATIECODES
1	Vrije zone D min. 2 m naast zijlijn en achter achterlijn
2	Hoogte C min. 6,50 m
3	Verlichting E min. 300 lux
4	Vloer B Harde ondergrond met bekleding zonder schokabsorberend vermogen
5	Lijnen C Afbakeningslijnen met kruisende lijnen in andere kleuren
6	Palen B Palen met een vaste lengte (2,55m) met verplaatsbare bevestigingspunten.
7	Platform scheidsr B Vast scheidsrechtersplatform met zitmogelijkheid
8	Kleedk spelers B Afzonderlijke kleedkamer per ploeg met gezamenlijke douches
9	Kleedk scheidsr B Met enkel lavabo
10	EHBO C Aanwezigheid van verbanddoos, verplicht aanwezig op het terrein (+ defibrillator)
11	Verwarming A Minimum 16°C
12	Opw/strafzone B Opwarmingszone en strafzone naast wisselbank, niet afgebakend, beperkte ruimte.



Lichtmeting vrije zone T5 = 3 / 3 m

Lichtmeting T1 met spots

Lichtmeting T2 - 3 en 4 zonder spots