

# Homologatie Volley Oost-Vlaanderen

Begin datum **18/09/2023**

Eind datum **30/09/2026**



## Sporthal: B1 DE DULPOP

Club: **O-1243**

Adres:

**GIMM-E WAASLAND KRUIBEKE**

**Beekdam 9150 Bazel**

**Bij afzonderlijk gebruik** van de terreinen zoals aangeduid op bijgevoegd schema zijn de terreinen gehomologeerd tot en met de reeksen:

	Terrein 1	Terrein 2	Terrein 3	Terrein 4
Homologatie t/m	Promo 1	Promo 1	Promo 3	Promo 1
	Code	Code	Code	Code
1-Vrije zone	D	D	E	D
2-Hoogte	B	B	B	B
3-Verlichting	E	E	E	E
4-Vloer	B	B	B	B
5-Lijnen	C	C	C	C
6-Paal/Zijlijn	B	B	B	B
7-SR stoel	B	B	B	B
8-Kleedk. Sp.	B	B	B	B
9-Kleedk. Sr.	B	B	B	B
10-EHBO	C	C	C	C
11-Verwarming	A	A	A	A
12 - Opw/Strafzone	C	C	C	C
Administratieve ruimte:				

**A.E.D. toestel (defibrillator, hart falen) hangt tussen cafetaria en muur bureel zaalwachters**

**Bij gelijktijdig gebruik** van de terreinen met gebruik van scheidingswanden, wijzigt de homologatie niet.

**Info:**

Dit homologatiebewijs vervalt als er wijzigingen aan de zaal gebeuren.

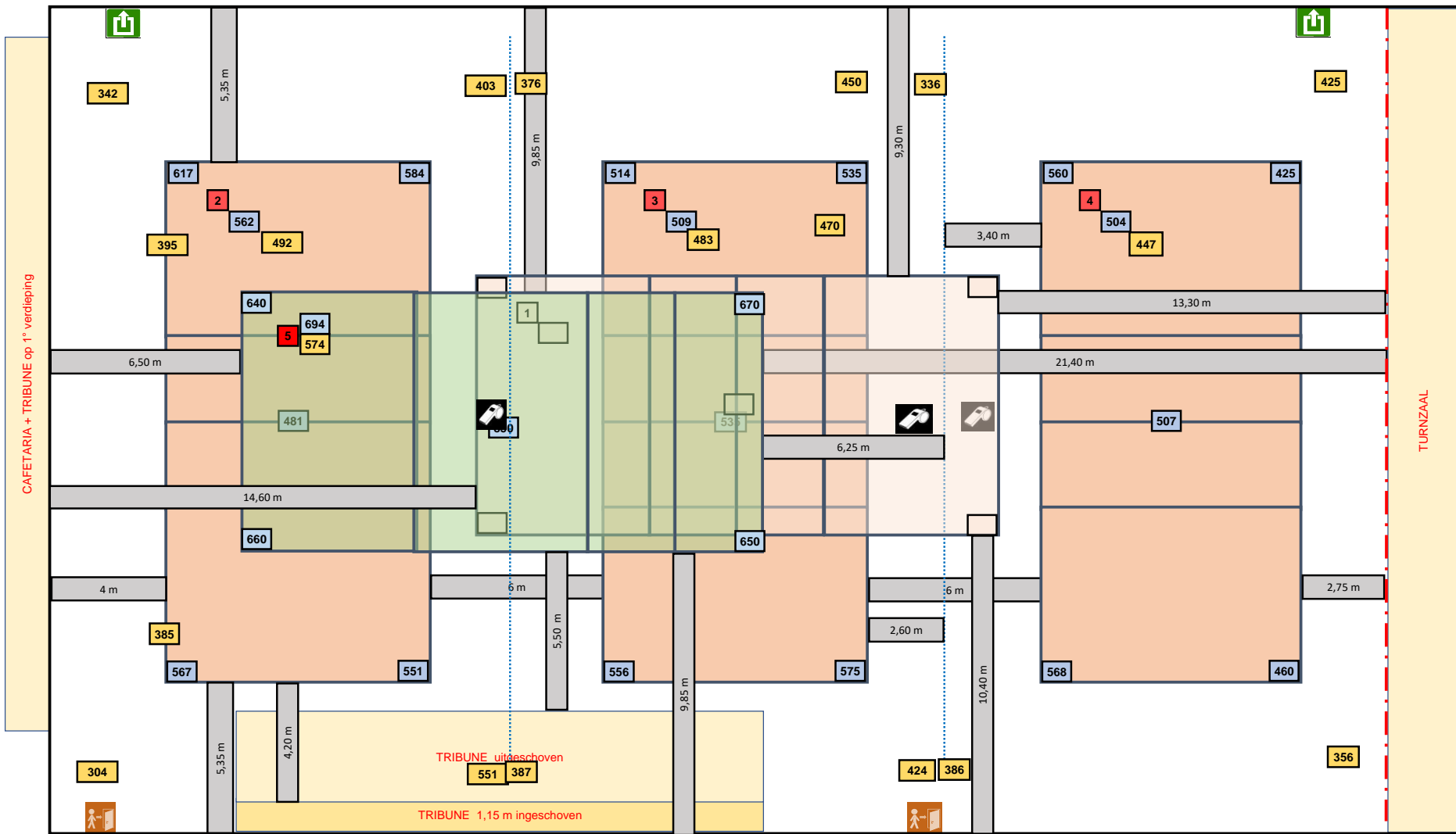
**Opmerking:**

Indien aan de gestelde voorwaarden niet voldaan wordt tijdens de wedstrijd, dient dit door de scheidsrechter vermeld te worden op het wedstrijdblad

De verantwoordelijke,

Rudolf Van Hove

Code	Promo 1 + 2 H + D	Promo 3 H + D	Promo 4 H + D Jeugd	OMSCHRIJVING HOMOLOGATIECODES
	Niveau 5 + 6	Niveau 7	Niveau 8	
1 Vrije zone	D	E	F	D : min. 2 m naast zijlijn en achter achterlijn E : min. 1,5 m naast zijlijn en achter achterlijn F : min. 1 m naast zijlijn en achter achterlijn
2 Hoogte	C	C	C	C : min. 6,50 m
3 Verlichting	E	E	E	E : min. 300 lux
4 Vloer	B	B	B	B : harde ondergrond met bekleding <b>zonder</b> schokabsorberend vermogen
5 Lijnen	C	C	C	C : afbakeningslijnen met kruisende lijnen in andere kleuren
6 Palen	B	B	B	B : Palen met een vaste lengte (2,55m) met verplaatsbare bevestigingspunten.
7 Platform scheidsr	B	B	B	B : Vast scheidsrechtersplatform met zitmogelijkheid
8 Kleedk spelers	B	B	B	B : afzonderlijke kleedkamer per ploeg, met gezamenlijke douches
9 Kleedk scheidsr	B	B	B	B : met enkel lavabo
10 EHBO	C	C	C	C : aanwezigheid van verbanddoos, verplicht aanwezig op het terrein
11 Verwarming	A	A	A	A : Minimum 16°C
12 Opwarmingszone	C	C	C	C : geen opwarmingszone beschikbaar.



Lichtmeting vrije zone T5 = 3 / 3 m

Lichtmeting T1 met spots

Lichtmeting T2 - 3 en 4 zonder spots