



Sporthal

## DE DULPOP

Club: **O-1243**

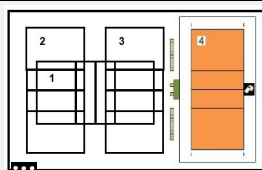
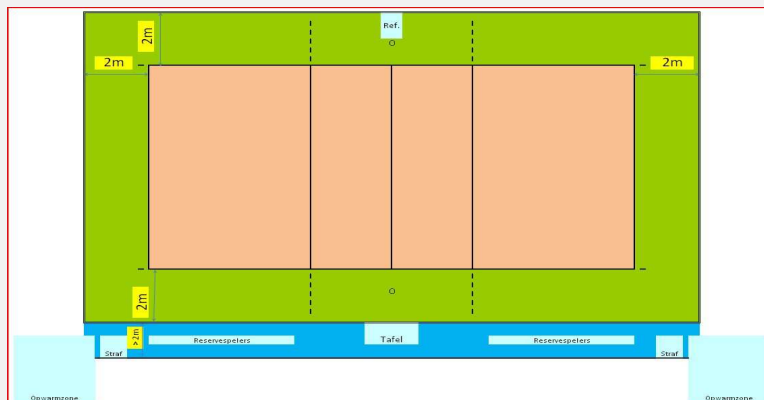
Lange Gaanweg

**GIMM-E WAASLAND KRUIBEKE**

**9150 Bazel**



Wedstrijdomgeving



Te respecteren wedstrijdopstelling

In de speelzone mag er geen enkel obstakel aanwezig zijn.  
Geen andere manifestaties toegelaten in de sporthal tijdens de wedstrijd

Reeks: **NAT 3 - H**

### Afmetingen

<b>Toeschouwers</b> Max. Toegelaten		<b>Lengte:</b>	45,90 m	Vrije zone speelveld (opslagzone)	minimum 2 m										
<b>Licht:</b>	413	<b>Breedte:</b>	28,70 m	Vrije zone speelveld	minimum 2 m										
<b>Vloer:</b>	Ondergrond: schokabsorberend parket Bekleding:	<b>Hoogte:</b>	9,01 m	Vrije hoogte tot dakconstructie of eventuele obstakels in de wedstrijdzone van 22 m x 13 m											
<b>Scorebord</b>	Handscorebord	Ruimte Administratie	ok	Kleedkamer ploegen	10										
<b>Verwarming</b>	ok	Ruimte dopingcontrole (+WC)	ok	Kleedkamer officials	3										
		Vereiste codes		1	2	3	4	5	6	7	8	9	10	11	12
		Homologatiecode veld: <b>4</b>		D	A	D	A	C	B	B	B	B	C	A	B

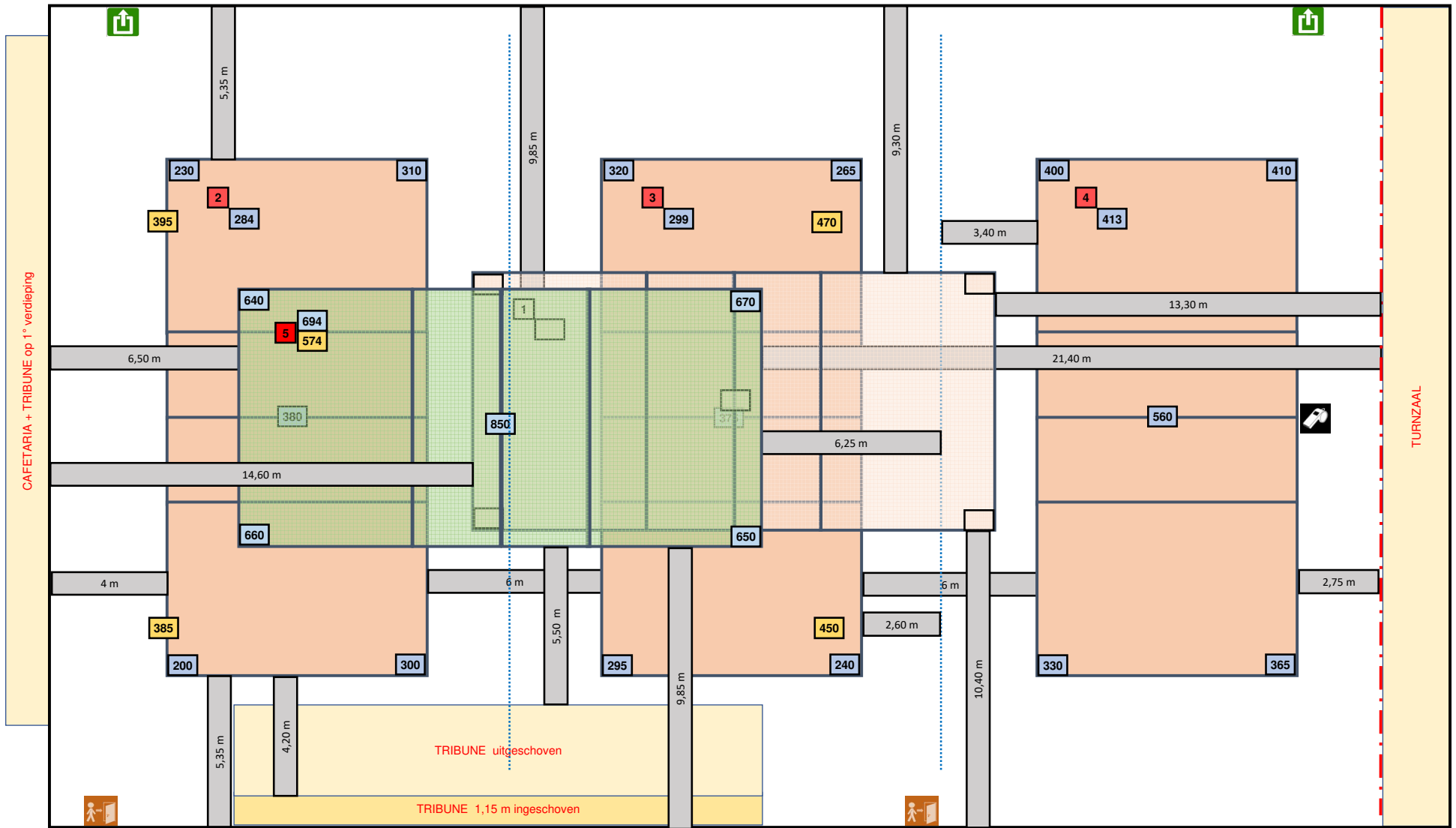
### Algemene Informatie *(te respecteren tijdens de wedstrijd)*

Dit homologatiebewijs vervalt als er wijzigingen aan de zaal gebeuren.

Indien er tijdens de wedstrijd aan de gestelde voorwaarden niet voldaan wordt, dient dit door de scheidsr en/of comm. vermeld te worden op het wedstrijdblad.

## VEREISTE CODES Nat 3 H + D 2023

Code	OMSCHRIJVING HOMOLOGATIECODES
1	Vrije zone <b>D</b> min. 2 m naast zijlijn en achter achterlijn
2	Hoogte <b>C</b> min. 6,50 m
3	Verlichting <b>E</b> min. 300 lux
4	Vloer <b>B</b> Harde ondergrond met bekleding <b>zonder</b> schokabsorberend vermogen
5	Lijnen <b>C</b> Afbakingslijnen met kruisende lijnen in andere kleuren
6	Palen <b>B</b> Palen met een vaste lengte (2,55m) met verplaatsbare bevestigingspunten.
7	Platform scheidsr <b>B</b> Vast scheidsrechttersplatform met zitmogelijkheid
8	Kleedk spelers <b>B</b> Afzonderlijke kleedkamer per ploeg met gezamenlijke douches
9	Kleedk scheidsr <b>B</b> Met enkel lavabo
10	EHBO <b>C</b> Aanwezigheid van verbanddoos, verplicht aanwezig op het terrein (+ defibrillator)
11	Verwarming <b>A</b> Minimum 16°C
12	Opwarmingsruimte <b>B</b> Opwarmingsruimte naast wisselbank - niet afgebakend - beperkte ruimte.



Lichtmeting vrije zone T5 = 3 / 3 m

Lichtmeting T1 met spots

Lichtmeting T2 - 3 en 4 zonder spots